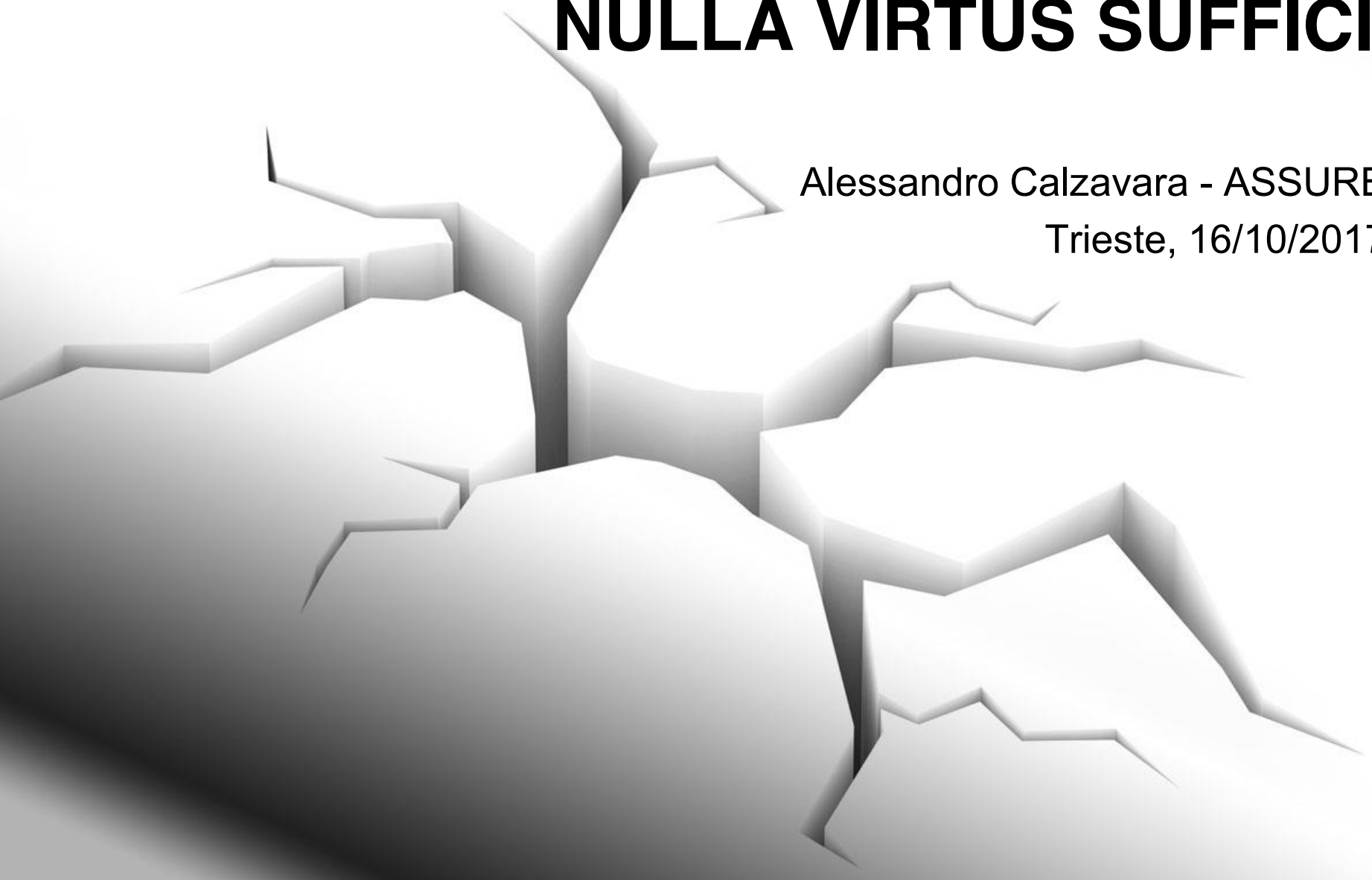


UBI ORDO DEFICIT NULLA VIRTUS SUFFICIT

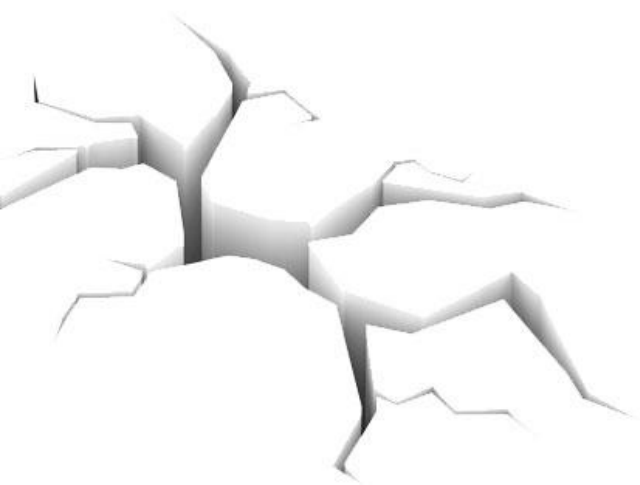
Alessandro Calzavara - ASSURB
Trieste, 16/10/2017



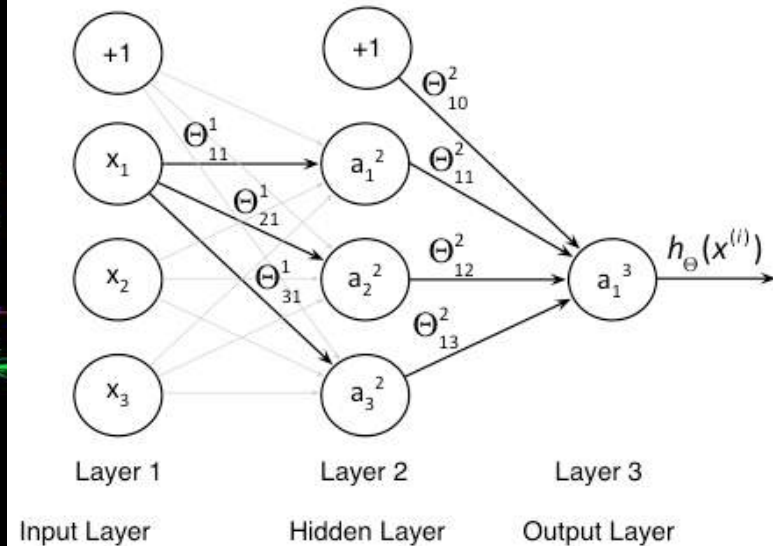
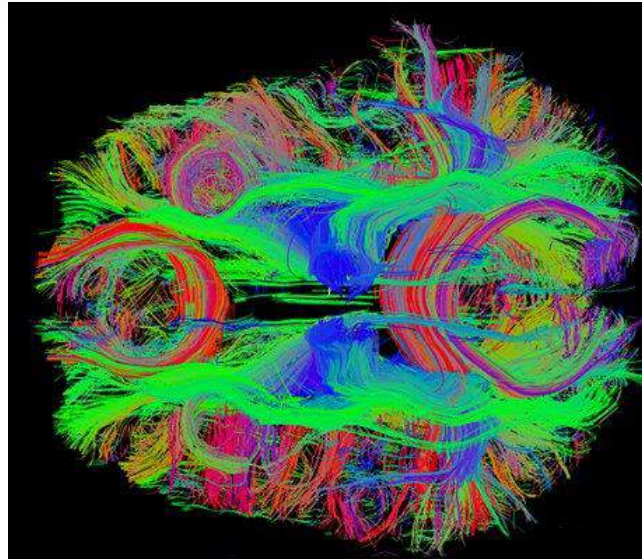
... la nuvola di parole del terremoto ...

I problemi da affrontare non riguardano più solo una ricostruzione puntuale di un insediamento urbano, ma occorre anche sviluppare tematiche di riorganizzazione territoriale, di sviluppo economico, di sostenibilità sociale ...

ABBIAMO SUFFICIENTI RISORSE PER UN TERRITORIO CHE NON PUO' GARANTIRE IL MINIMO DI INFRASTRUTTURAZIONE? ... FORSE IL PIANO DOVREBBE ESSERE GIA' UNO STRUMENTO DI EMERGENZA!



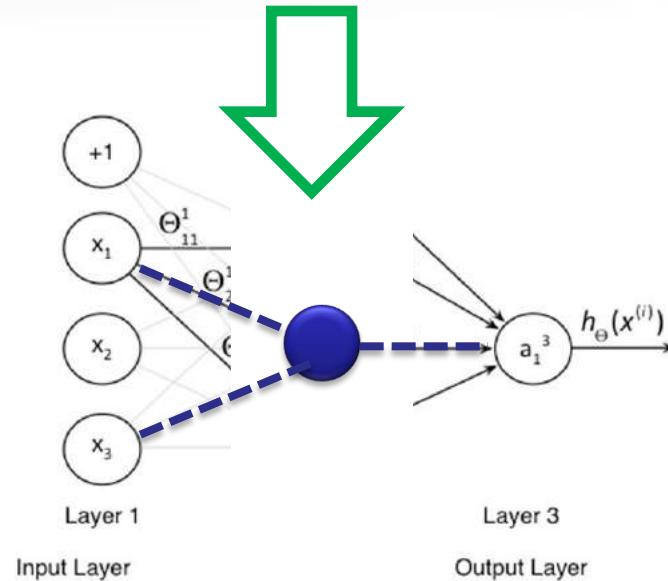
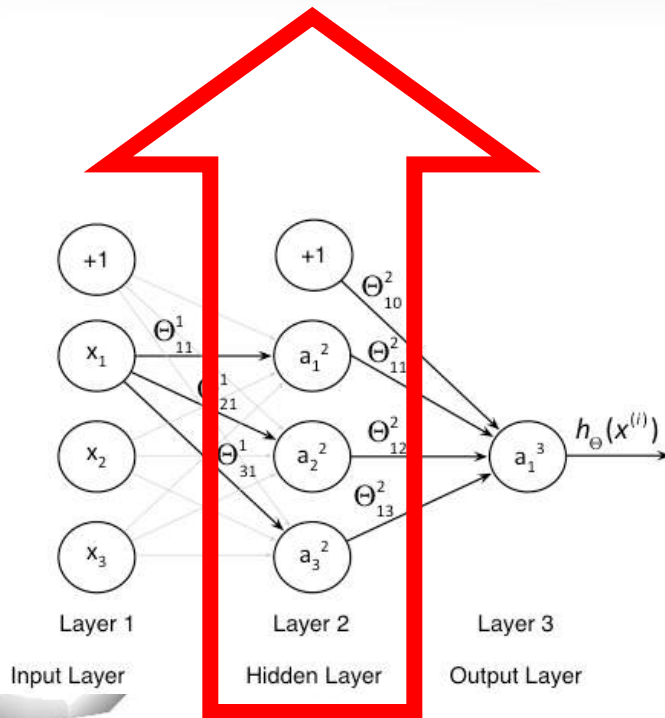
comunità come rete neurale



Flussi cerebrali: si attivano oltre una certa soglia (potenziale di azione)

Reti SOM (Self Oriented Map) processi di addestramento e mapping

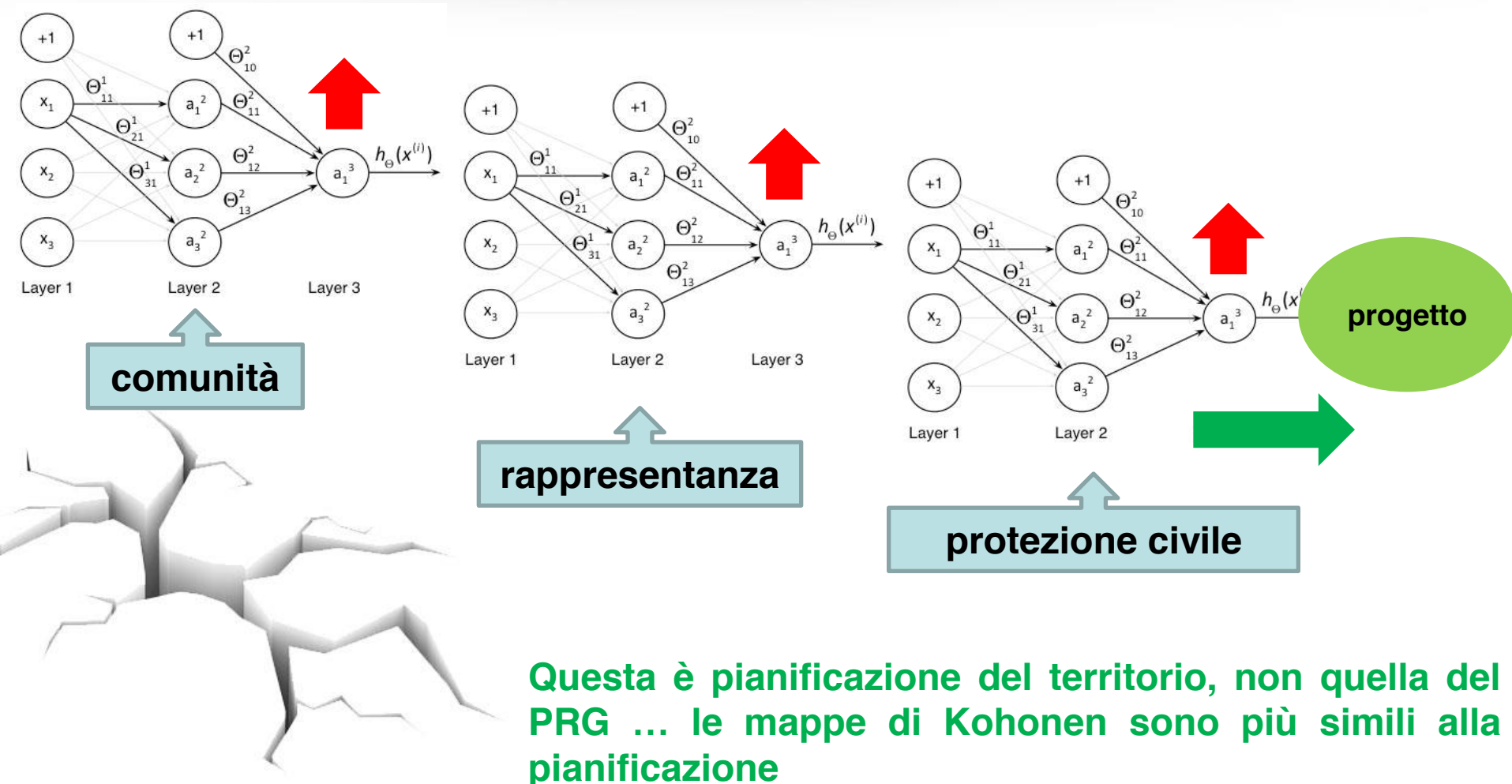
l'evento rimozione / sospensione



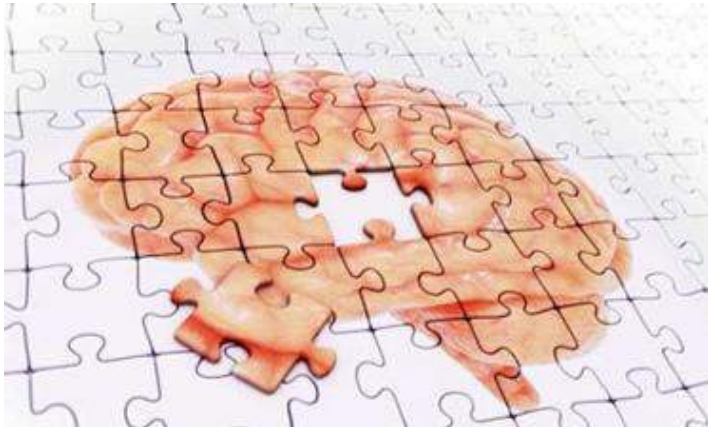
I terremoti non sono prevedibili nel tempo, ma nello spazio sì!



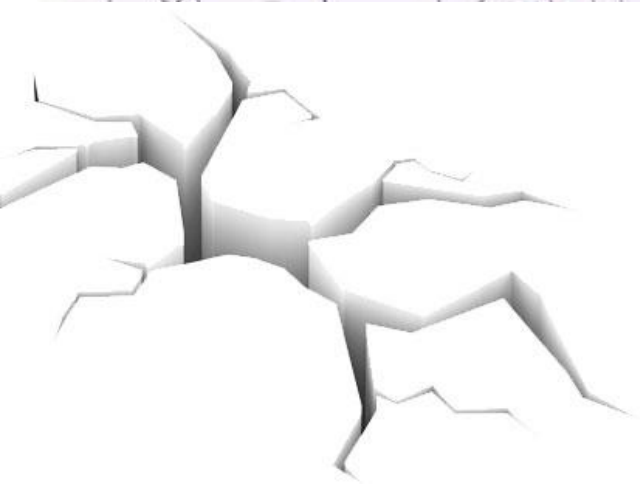
complessificazione processuale



Caratteristiche dei sistemi complessi evolutivi



- 1) interdipendenza**
- 2) feedback**
- 3) auto-organizzazione**
- 4) emergenza**
- 5) gerarchia**



Pianificazione come Complex Adaptive System (risq come opportunità)

una esemplificazione territoriale



**FRIULI
1976**

**IRPINIA
1980**

2.945
Popolazione
2015

1.308
Num. Famiglie
2015

443
Popolazione
2015

229
Num. Famiglie
2015

47,2
Eta' Media
2016

11.624
Reddito Medio
2011

47,9
Eta' Media
2016

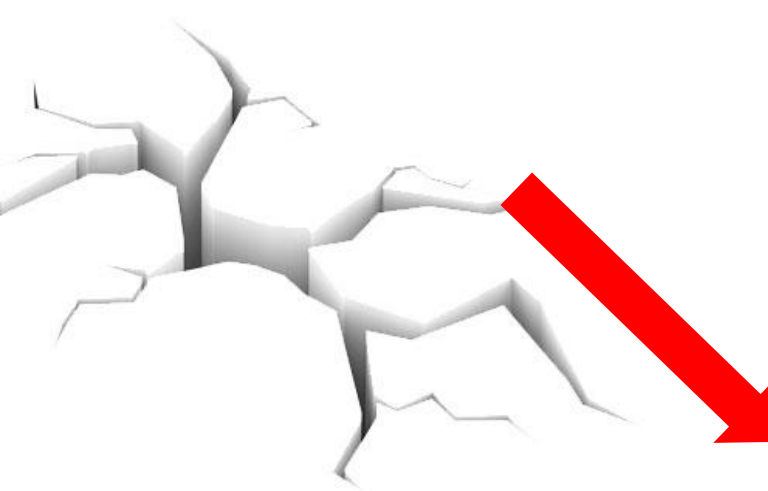
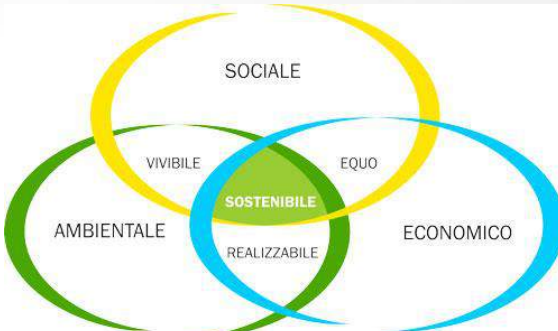
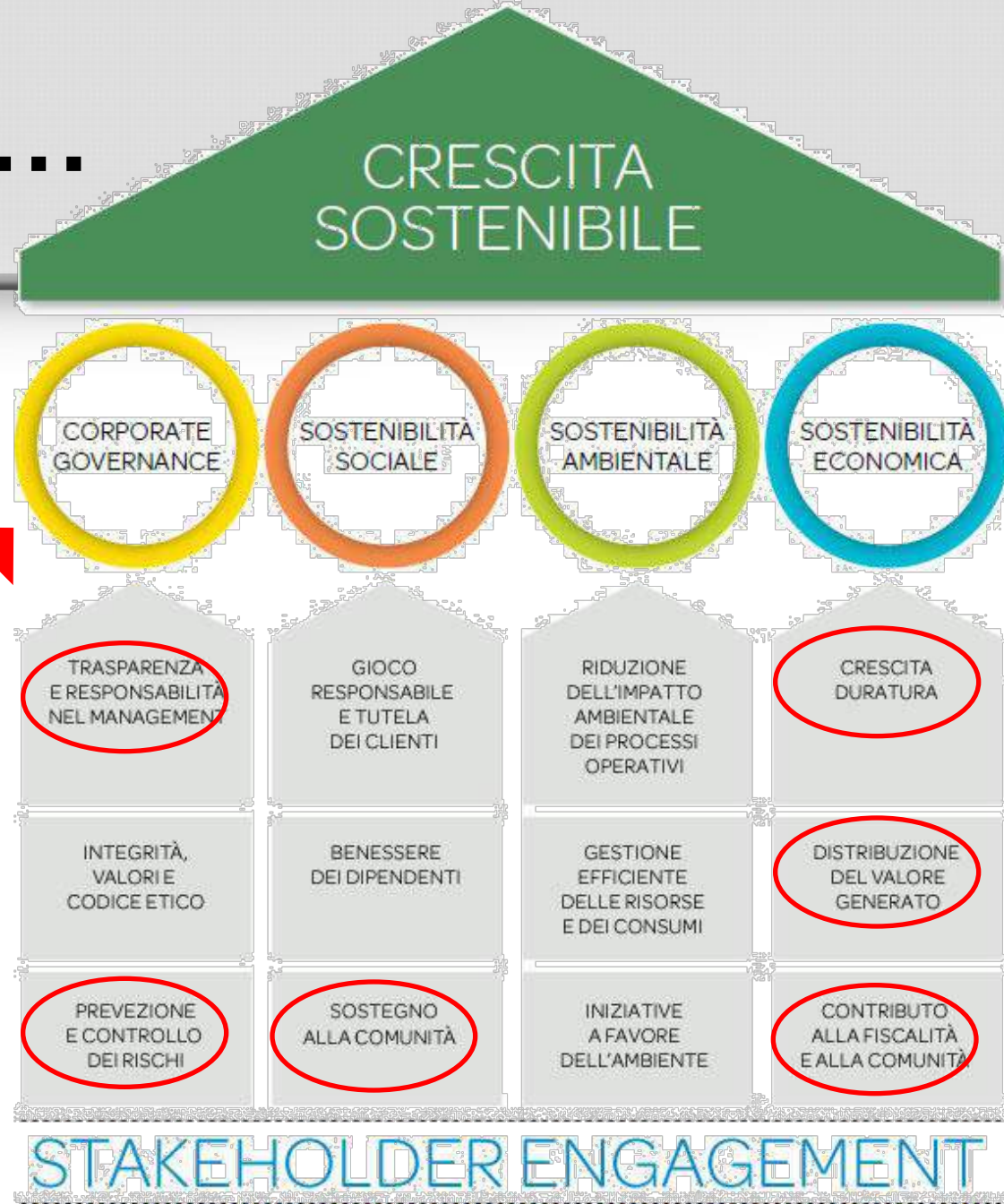
4.605
Reddito Medio
2011

4,7
Tasso Nativita'
2015

9,0
Tasso Nativita'
2015

**PROCESSI DI ATTIVAZIONE SOCIALE IN
 COMUNITA' ATTIVE IN CONTESTI POST TRAUMATICI**

Il problema ...



una esemplificazione mediatica



Prevenzione. Il ministro delle Infrastrutture ha firmato il decreto che disegna la prima mappa sismica

Sismabonus, oggi parte lo sconto

Delrio: investimenti oltre il miliardo - Realacci: ora cambio di passo



Immobili. L'agevolazione prevista dalla legge di Bilancio ha trovato attuazione con le linee guida che sono state rese note ieri

Sismabonus più difficile in casa

Di fatto interventi possibili sull'intero edificio ma raramente in un appartamento

... MA LA «CRISI» E' IL
MOMENTO DELLE SCELTE!

SCUOLE CHIUSE IN UN PAESE CHE SI REGGE CON LO SCOTCH

Per ricostruire l'Abruzzo non mancano i soldi, ma le capacità della Pa

La ricostruzione del terremoto del 2009 non è un problema di risorse ma di capacità delle amministrazioni locali a programmare, pianificare ed eseguire gli interventi. La conferma è arrivata nelle scorse settimane dai dati diffusi dall'Ance di Teramo, che in un dossier ha individuato luci e ombre della ricostruzione abruzzese.

A fronte di 154 interventi programmati, che avrebbero potuto beneficiare di 144 milioni di finanziamenti da parte dell'ufficio speciale per la Ricostruzione (i fondi furono messi a disposizione dopo il sisma dal Miur, allora guidato dal ministro Mariastella Gelmini), solo l'8,3 per cento di questa somma si è tradotta in progetti realizzati.

Il 36,1 per cento di questi interventi è in fase di progettazione, il 7 per cento è stato solo programmato (mancano ancora progettazione ed esecuzione), il 42,8 per cento è in fase di esecuzione, mentre un restante 7 per cento di interventi programmati è stato defianziato.

In otto anni sono stati conclusi sulle scuole interventi di adeguamento e/o di riqualificazione sismica a una media di tre all'anno. Tenendo conto del numero di professionisti, del numero di imprese presenti sul territorio e della necessità di avere scuole sicure, urgenza che nelle ultime settimane è diventata una emergenza, ci si chiede come sia possibile che una regione terremotata possa essere così lenta nella attuazione

L'inadeguatezza procedurale

L'Espresso

SEGUICI SU   

Cerca 

HOME

INCHIESTE

PALAZZO

ATTUALITÀ

AFFARI

INTERNAZIONALE

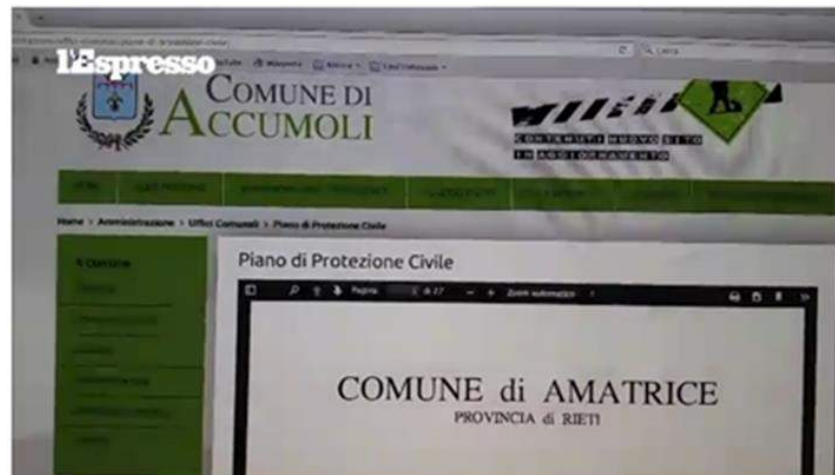
VISIONI

OPINIONI

BLOG

FOTO

VIDEO



26 AGOSTO 2016

Il videoracconto- Accumoli, il piano di protezione civile copiato dal vicino

Il sito del Comune distrutto dal terremoto del 24 agosto pubblica il piano di protezione civile del Comune di Amatrice. Con i rischi, le misure di emergenza, gli indirizzi, le vie, i punti di raccolta per gli abitanti di Amatrice. Quindi per i residenti di Accumoli è un piano completamente inutile. Un caso di copia-incolla? Arquata del Tronto ha invece un piano di protezione civile, ma introvabile sui canali istituzionali sia del Comune sia del dipartimento nazionale della Protezione civile

di **Fabrizio Gatti**

► Amatrice, il piano di protezione civile? Ignorato

 Consiglia

6

 G+

1

 Tweet

 Email

 Link

 Embed

Visto 1833 volte

L'inadeguatezza strumentale

permette di comparare edifici con la stessa funzione, classificarli e fare comparazioni all'interno di un patrimonio;

- dettagliati: il livello di approfondimento dell'analisi è definito dall'utente, che può compilare più o meno schede diagnostiche. Ad esempio un edificio può essere descritto con poche schede per le parti ben tenute e l'attenzione può così spostarsi sui componenti edili e impiantistici affetti da patologie
- veloci: la velocità di utilizzo è data dal fatto che questi indici prevedono un controllo visivo dell'immobile e delle sue parti. In caso di problematiche serie (cedimenti, crolli, infiltrazioni, etc.) è comunque previsto l'intervento di un esperto: non è certo possibile delegare una perizia.

INDICE DI EFFICIENZA DELL'EDIFICIO

EFFICIENZA TECNICA

EFFICIENZA DOCUMENTALE

INDICE DI DURATA

INDICE DELLE ANOMALIE

La procedura di calcolo degli indici si basa sulla compilazione di una serie di schede.

Nello specifico, per la parte documentale, si tratta di una checklist di documenti, suddivisi in nove famiglie (edilizia, strutture, urbanistica, manutenzione, etc.). Il compilatore deve segnare la necessità e la presenza o assenza di ogni singolo documento, in questo modo il punteggio si calcola come rapporto tra i documenti presenti e quelli necessari, famiglia per famiglia, in modo da ottenere il quadro completo della situazione. Non tutte le famiglie di documenti sono obbligatorie, ma occorre valutare di volta in volta, in base alla tipologia di bene in analisi.

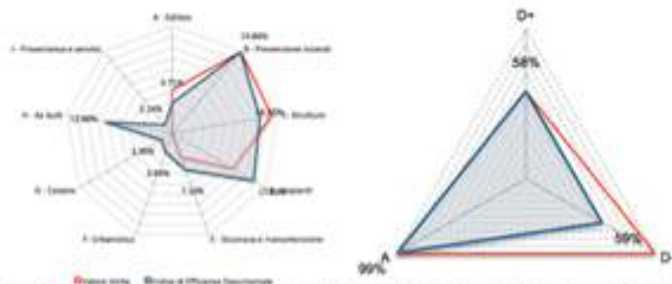


Figura 1 – Grafici dell'Indice di efficienza documentale (sinistra) e dell'Indice di Efficienza Tecnica (destra). La parte tecnica prevede invece la compilazione, per ogni componente che si vuole analizzare, di una scheda diagnostica predisposta, con l'inserimento di presenza/assenza

Il libretto fabbricato

(Come se non bastasse, la burocrazia all'ennesima potenza!)



Il Governo è intenzionato ad appioppare a tutti i proprietari l'obbligo di munirsi di un "Libretto casa", cioè un fascicolo sul quale annotare i lavori di manutenzione e che attesti la solidità e la sicurezza della casa. Nel Comune di Roma è già obbligatorio.

OTTIMA IDEA!

MA CHI PAGA? Pantalone naturalmente!

Noi proponiamo di detassare il reddito immobiliare per poter dare respiro ai proprietari e metterli in condizione di poter affrontare le spese per eseguire i lavori di manutenzione e ristrutturazione necessari.

Senza risorse non si fa un bel niente!

Il Governo dia la possibilità di scaricare dall'IRPEF le spese sostenute per tali lavori e riduca l'IVA al 5% sui lavori di manutenzione e ristrutturazione se vuole che il patrimonio immobiliare italiano non vada allo sfascio.

Facciamo notare che di libretti, papiri e scartoffie varie gli immobili e di conseguenza i loro proprietari ne hanno fin sopra i capelli.

Ricordiamo per citarne alcuni:

- Il certificato di abitabilità e agibilità.
- La dichiarazione di conformità dei vari impianti (elettrico, gas).
- Il libretto di impianto delle caldaie autonome.
- Il libretto di centrale degli impianti di riscaldamento centralizzati.
- [Certificazione ascensori.](#)
- [Certificato prevenzione incendi locali caldaie.](#)
- Certificazione e progetto ISPSEL approvato.

L'inadeguatezza culturale



50 euro

Grazie per aver acquistato il ferro da stiro a vapore TDS12 Bosch.

Questo ferro da stiro è dotato di una caldaia compatta. L'acqua viene pompata nella camera del vapore sotto pressione da una pompa speciale. La quantità di vapore prodotta durante la stiratura è superiore ai ferri da stiro tradizionali. L'effetto del vapore è quindi molto più efficace. In genere, si consiglia di utilizzare il ferro da stiro con l'impostazione "eco".

Questo apparecchio è stato sviluppato esclusivamente per uso domestico e non può essere impiegato per scopi industriali.

Leggere con attenzione le istruzioni per l'uso dell'apparecchio e conservarle con cura per successive consultazioni.

Istruzioni generali di sicurezza

⚠ Pericolo di scosse elettriche o di incendio

- Prima di collegare l'apparecchio alla rete elettrica, assicuratevi che il voltaggio corrisponde a quello indicato sulla targhetta delle caratteristiche.
- Quest'apparecchio deve collegarsi ad una presa provvista di messa a terra. Se si utilizza una prolunga, assicuratevi di avere a disposizione una presa di corrente 16 A bipolare con messa a terra.
- Non utilizzare il ferro da stiro se è caduto, se ha segni visibili di danni oppure se fuoriesce dell'acqua. Dovrà essere controllato da un servizio di assistenza tecnica autorizzato prima di utilizzarlo di nuovo.
- Se si fonde il fusibile di sicurezza, l'apparecchio resterà fuori uso. Per recuperare il funzionamento normale, portare l'apparecchio presso un Servizio di Assistenza Tecnica autorizzato.
- Per evitare che in circostanze sfavorevoli della rete elettrica si producano fenomeni come la variazione di tensione e lo sfarfallio della luce, si raccomanda di collegare il ferro da stiro a una rete con una impedenza massima di 0,27 Ω. Per ulteriori informazioni, consultate la società locale di distribuzione dell'energia elettrica.

• Questo apparecchio non è stato concepito per essere usato da persone (inclusi i bambini) con ridotte capacità fisiche, sensoriali o mentali o con mancanza di esperienza e conoscenze, se non sotto attenta sorveglianza o dopo aver ricevuto le relative istruzioni.

- I bambini devono essere sorvegliati affinché non giochino con l'apparecchio.
- Prima di riempire l'apparecchio con acqua e prima di eliminare l'acqua rimanente dopo l'uso, scollegare la spina dalla presa elettrica.
- Non collocare l'apparecchio direttamente sotto il rubinetto per riempire il serbatoio con acqua.
- L'apparecchio deve utilizzarsi e collocarsi sopra una superficie stabile.

- Quando questo è collocato nel supporto, assicuratevi di situarlo su una superficie stabile.
- Non abbandonare il ferro da stiro mentre questo è collegato alla rete di alimentazione elettrica.
- Scollegare l'apparecchio dall'alimentazione di rete dopo ogni utilizzo o se si sospetta un guasto.
- Non scollegare l'apparecchio dalla presa tirando dal cavo.
- Non introdurre il ferro da stiro oppure il serbatoio del vapore oppure in un qualsiasi altro liquido.
- Non lasciare l'apparecchio alle intemperie (pioggia, sole, gelo, ecc).
- Per evitare situazioni pericolose, ogni eventuale riparazione o intervento richiesto dall'apparecchio, ad es. sostituzione del cavo di collegamento difettoso, può essere eseguito solo dal personale specializzato di un centro di assistenza tecnica autorizzato.

Descrizione

1. Manico con sensore di contatto.
 2. Tasto di attivazione del vapore.
 3. Spia ActiveControl Advanced. (luce bianca)
 4. Tasto per l'impostazione del vapore.
 5. Spie dell'impostazione del vapore. verde = eco
rossa = max
 6. Tasto per il getto di vapore.
 7. Tasto spray.
 8. Foro per l'acqua.
 9. Coperchio del foro per l'acqua.
 10. Ugello spray.
 11. Serbatoio dell'acqua.
 12. Tacca del livello massimo di riempimento.
 13. Piastra.
 14. Indice temperatura.
 15. Selettore della temperatura.
 16. Cavo di alimentazione*.
 17. Liquido anticalcare*.
 18. Piastra di protezione tessuti*.
- * In base al modello.

Stiratura in verticale

(8)

Questa funzione può essere usata per eliminare le pieghe da tessuti appesi, come tende ecc. Non si può utilizzare con l'impostazione tessuti sintetici per capi delicati.

⚠ Attenzione!

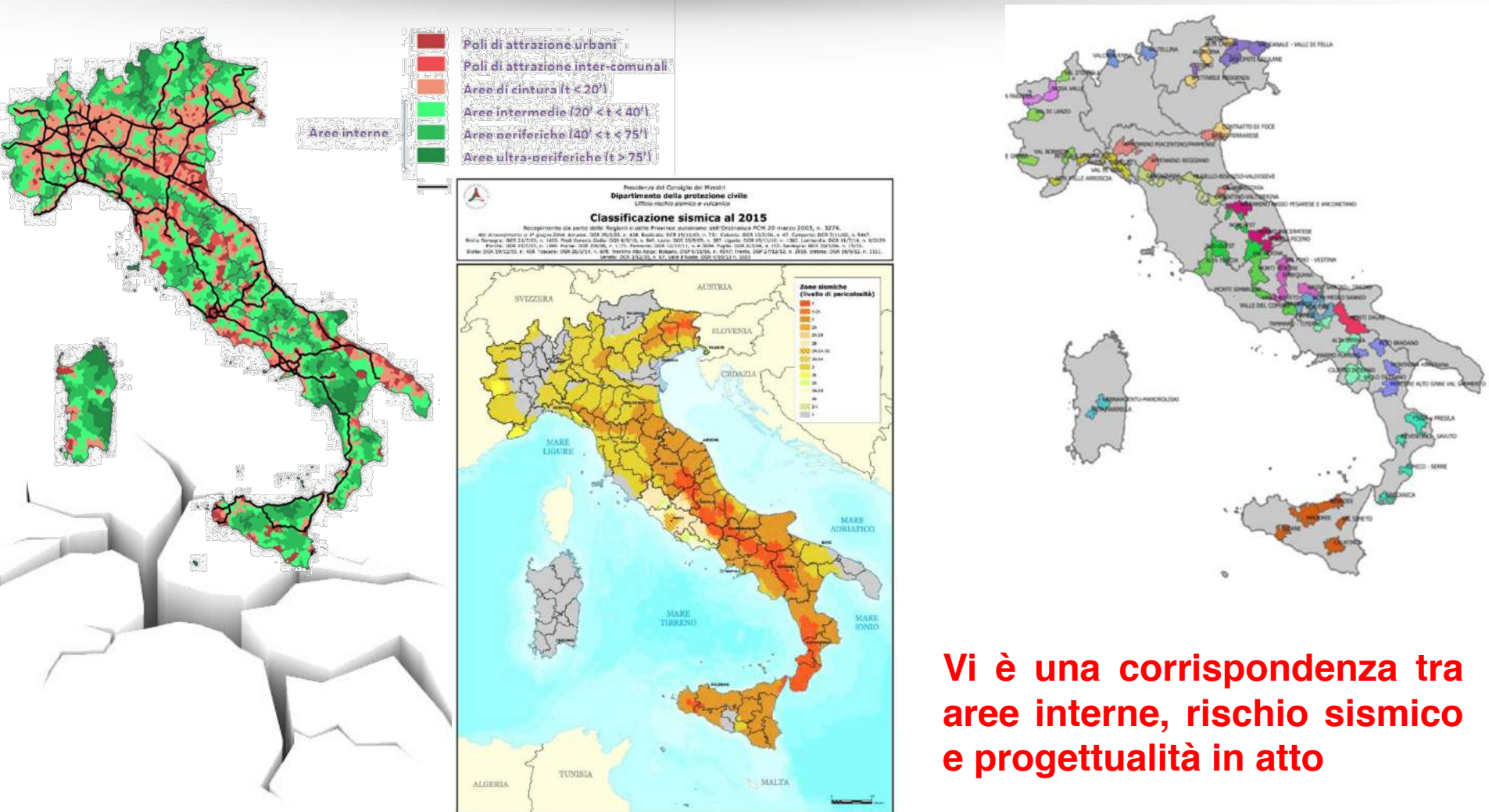
Non stirare i capi quando sono indossati!

- Non spruzzare acqua o dirigere il vapore verso persone o animali!
- Impostare il selettore della temperatura (15) su "****" o "max" e il selettore del vapore su $\times\times$.

300.000 €

Certificazioni energetica
e di regolare esecuzione
degli impianti

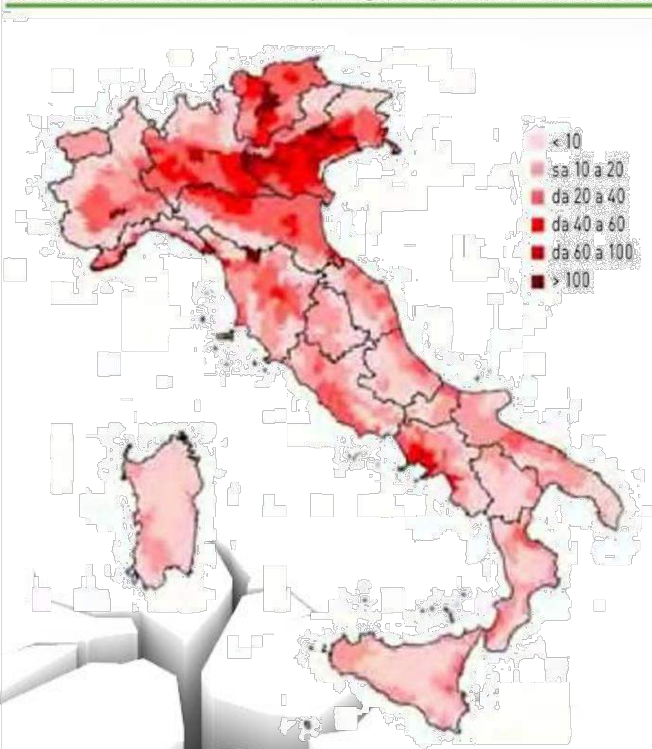
eppure dovremmo essere pronti ...



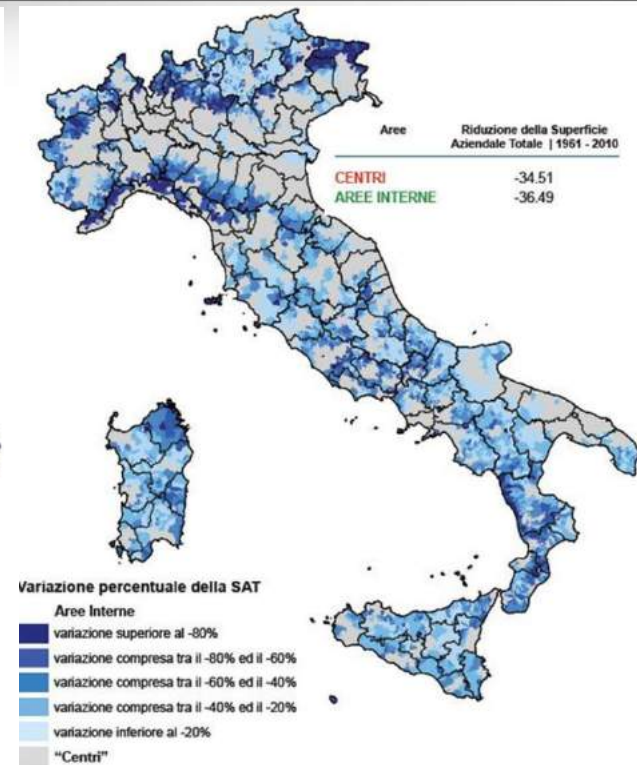
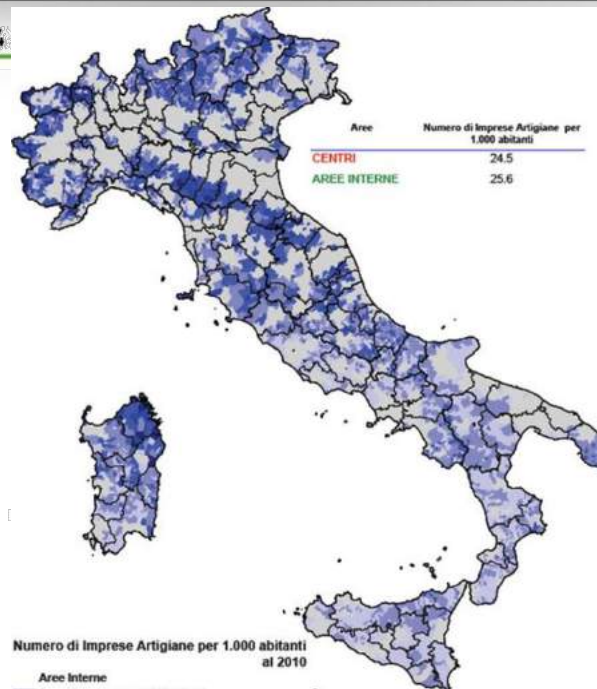
Vi è una corrispondenza tra aree interne, rischio sismico e progettualità in atto

E il terremoto non è solo fisico ...

Valore fondiario medio dei terreni per regione agraria (000 euro/ha), 2014



Fonte: INEA, Banca dati dei valori fondiari



Crollo del valore fondiario, delle imprese artigiane, dell'abbandono delle coltivazioni ...

Grazie e ... buon lavoro!

